

**PORTRET SPRAWCY ZDARZEŃ DROGOWYCH NA TERENIE
WOJEWÓDZTWA KUJAWSKO – POMORSKIEGO
W I PÓŁROCZU 2009r.**

Z danych (na dzień 15.07.2009r.) zarejestrowanych w aplikacji KSIP WWW SEWIK wynika, że w okresie styczeń – czerwiec 2009r. odnotowano następującą ilość zdarzeń i ich skutki:

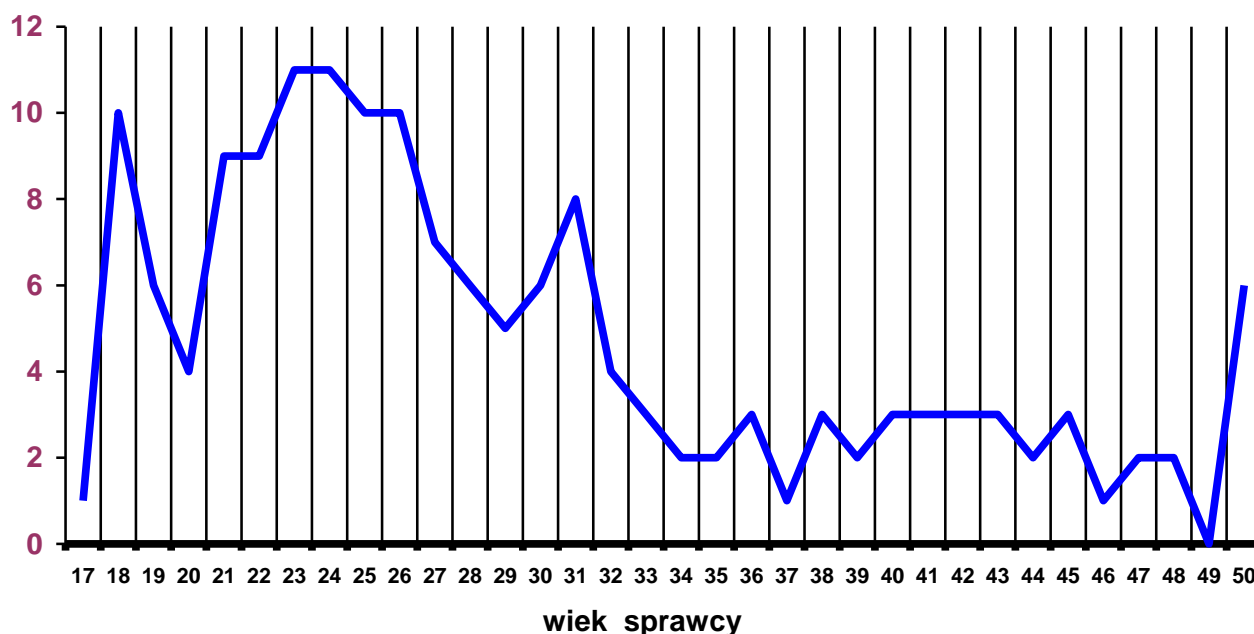
- **739 wypadków drogowych,**
- **101 zabitych,**
- **876 rannych,**

zgłoszono także,

- **13670 kolizji drogowych.**

Główną przyczyną wypadków drogowych zaistniałych z winy kierującego w przedstawionym wyżej okresie było - niedostosowanie prędkości do panujących warunków drogowych, w wyniku czego doszło do 181 wypadków, w których 33 osoby poniosły śmierć a 244 zostało rannych.

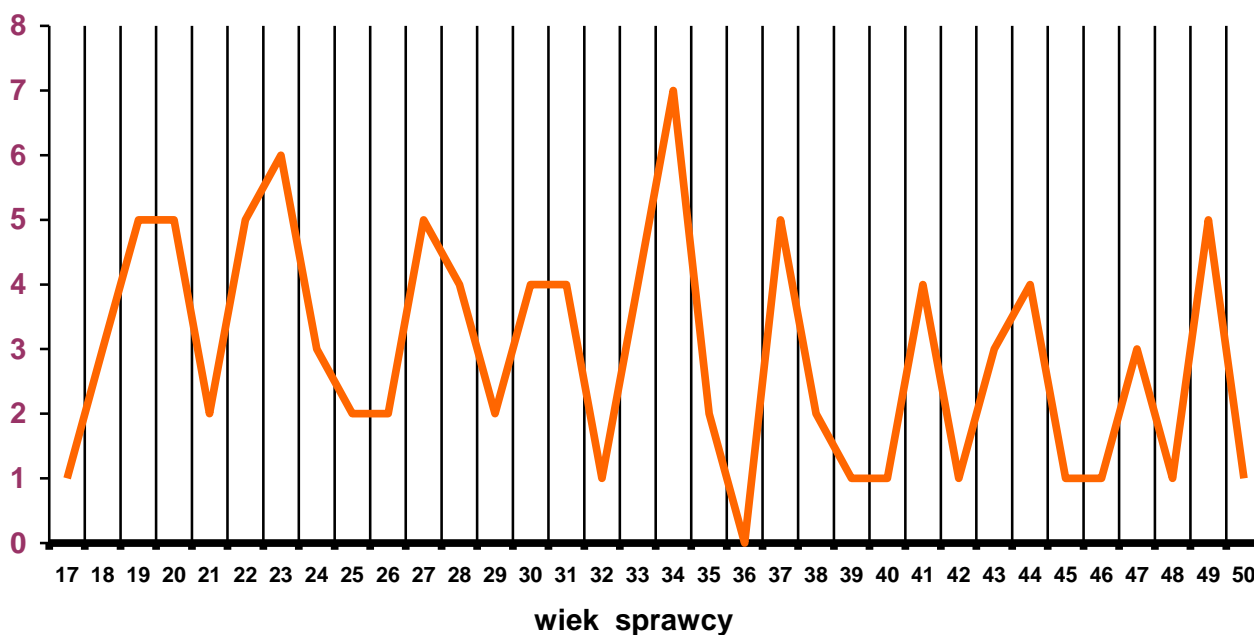
**NIEDOSTOSOWANIE PRĘDKOŚCI DO WARUNKÓW RUCHU
- SPRAWCY WYPADKÓW DROGOWYCH WG WIEKU**



W tej kategorii nietrzeźwi kierujący doprowadzili do 26 wypadków drogowych, w których 6 osób poniosło śmierć a 37 zostało rannych. Biorąc pod uwagę wiek nietrzeźwego sprawcy zdarzeń drogowych czołowe miejsce zajmują kierujący w wieku **24 lat** (doprowadzili oni do 5 wypadków w których 1 osoba poniosła śmierć, a 8 osób zostało rannych) .

Nieprzestrzeżenie przez kierowców przepisów prawa o ruchu drogowym dotyczących pierwszeństwa przejazdu skutkowało tym, że w okresie sześciu miesięcy 2009r. zaistniało 139 wypadków, w których zginęły 3 osoby i 191 zostało rannych.

NIEUDZIELENIE PIERWSZEŃSTWA PRZEJAZDU - SPRAWCY WYPADKÓW DROGOWYCH WG WIEKU



W tej kategorii nietrzeźwi kierujący doprowadzili do 9 wypadków drogowych, w których 14 osób zostało rannych. Biorąc pod uwagę wiek nietrzeźwego sprawcy zdarzeń drogowych do 2 wypadków doprowadzili kierujący w wieku **20 lat**. Natomiast po 1 wypadku spowodowali kierujący w wieku **23, 27, 33, 37 i 44 lat**.

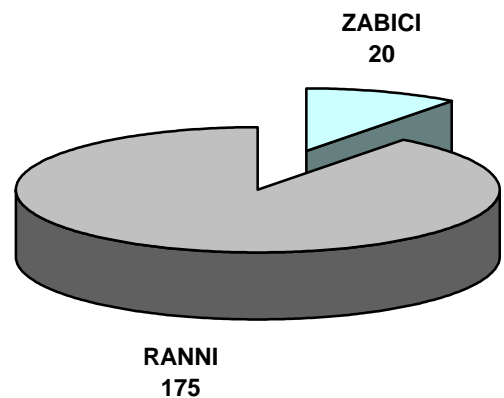
Największa liczba sprawców wypadków drogowych wśród kierujących występuje w przedziale wiekowym 21 – 28 lat. Mężczyźni w tej grupie wiekowej w I połowie br. byli sprawcami:

- **138 wypadków drogowych,**
w których
- **20 osób poniosło śmierć,**
- **175 osób zostało rannych.**

Ponadto doprowadzili do:

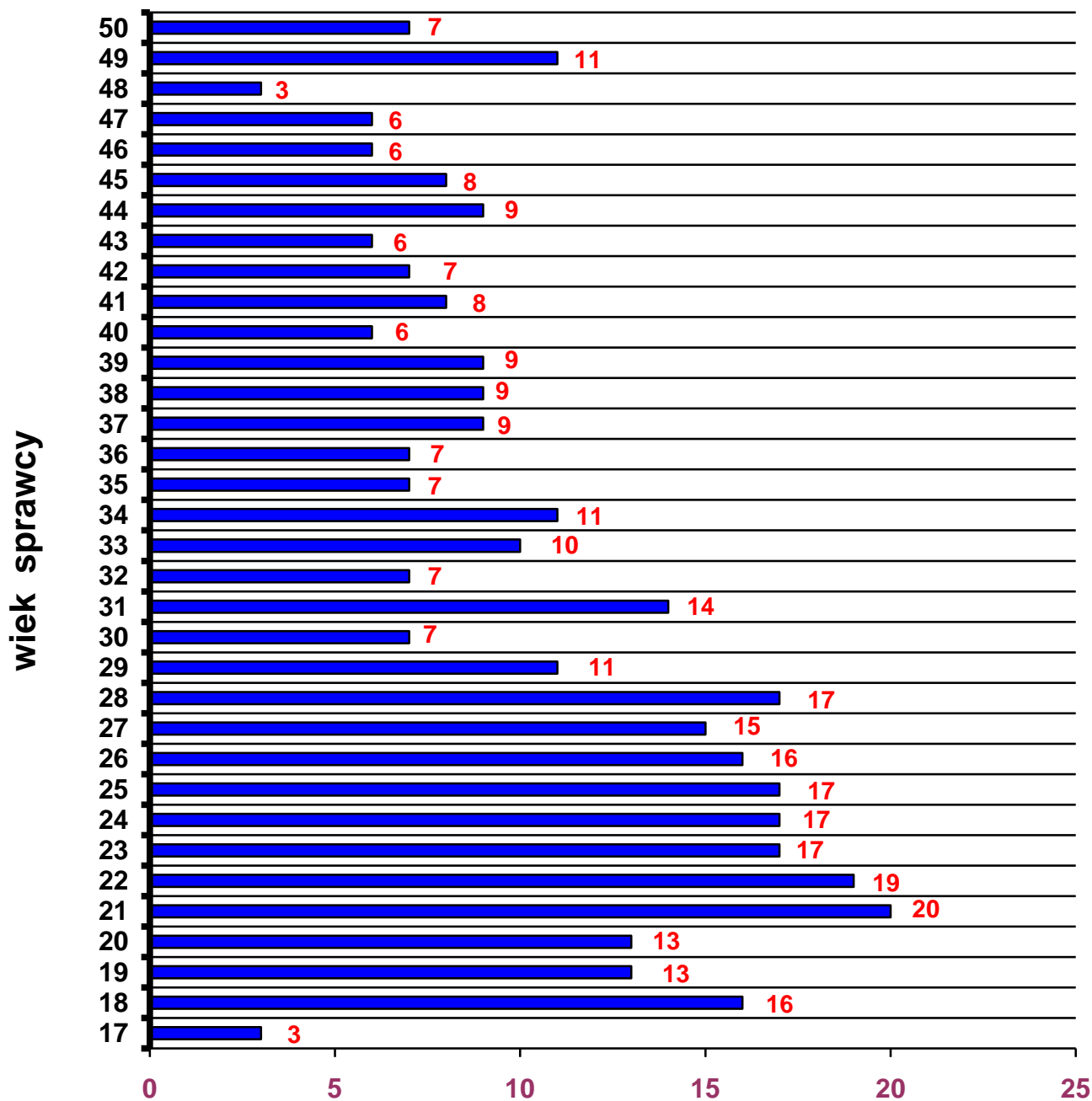
- **2132 zgłoszonych kolizji drogowych.**

Dane te przedstawiają się następująco:

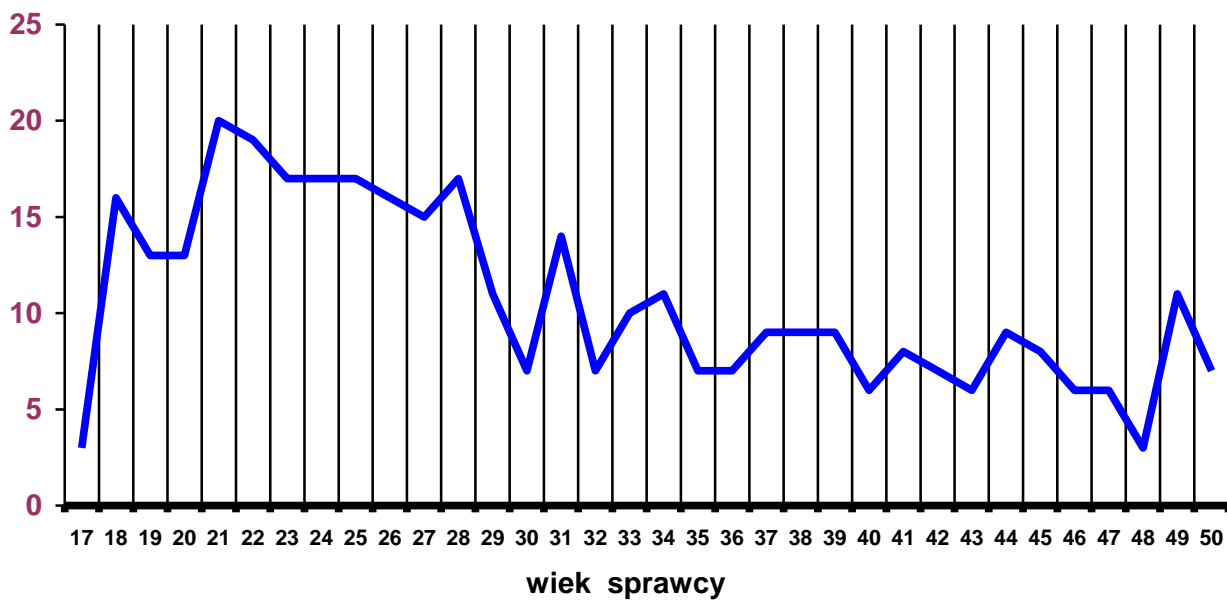


Od stycznia do czerwca 2009r. największe zagrożenie na drogach województwa kujawsko – pomorskiego stanowią kierowcy w wieku **22 lat**. Spowodowali oni 19 wypadków drogowych, w których 3 osoby zginęły i 27 zostało rannych. Ponadto kierowcy w tym wieku doprowadzili do 310 zgłoszonych kolizji drogowych.

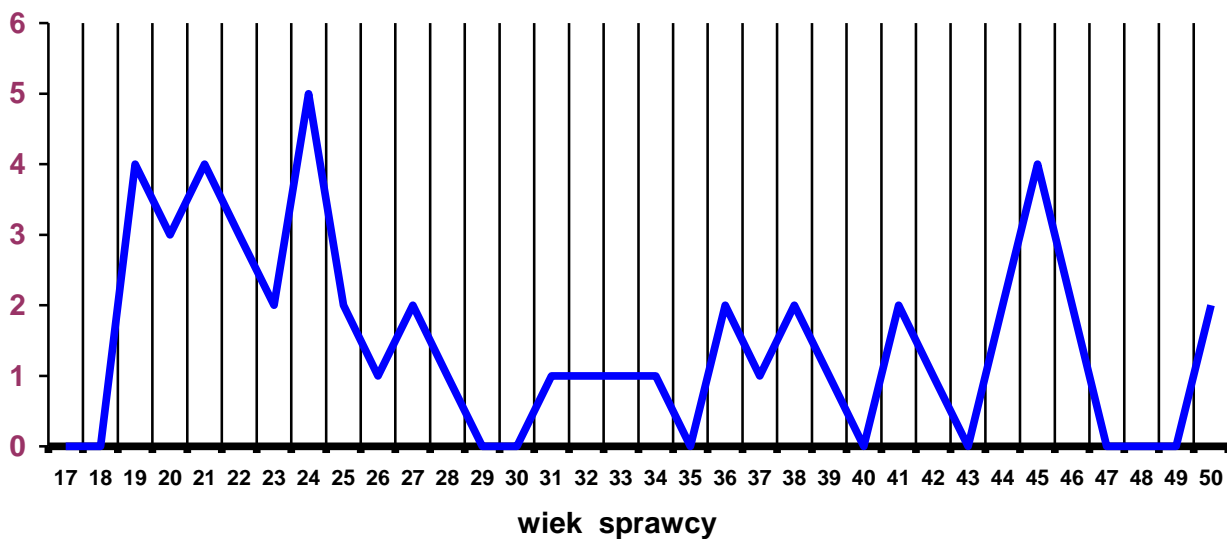
WYPADKI DROGOWE WG WIEKU - I PÓŁROCZE 2009r.



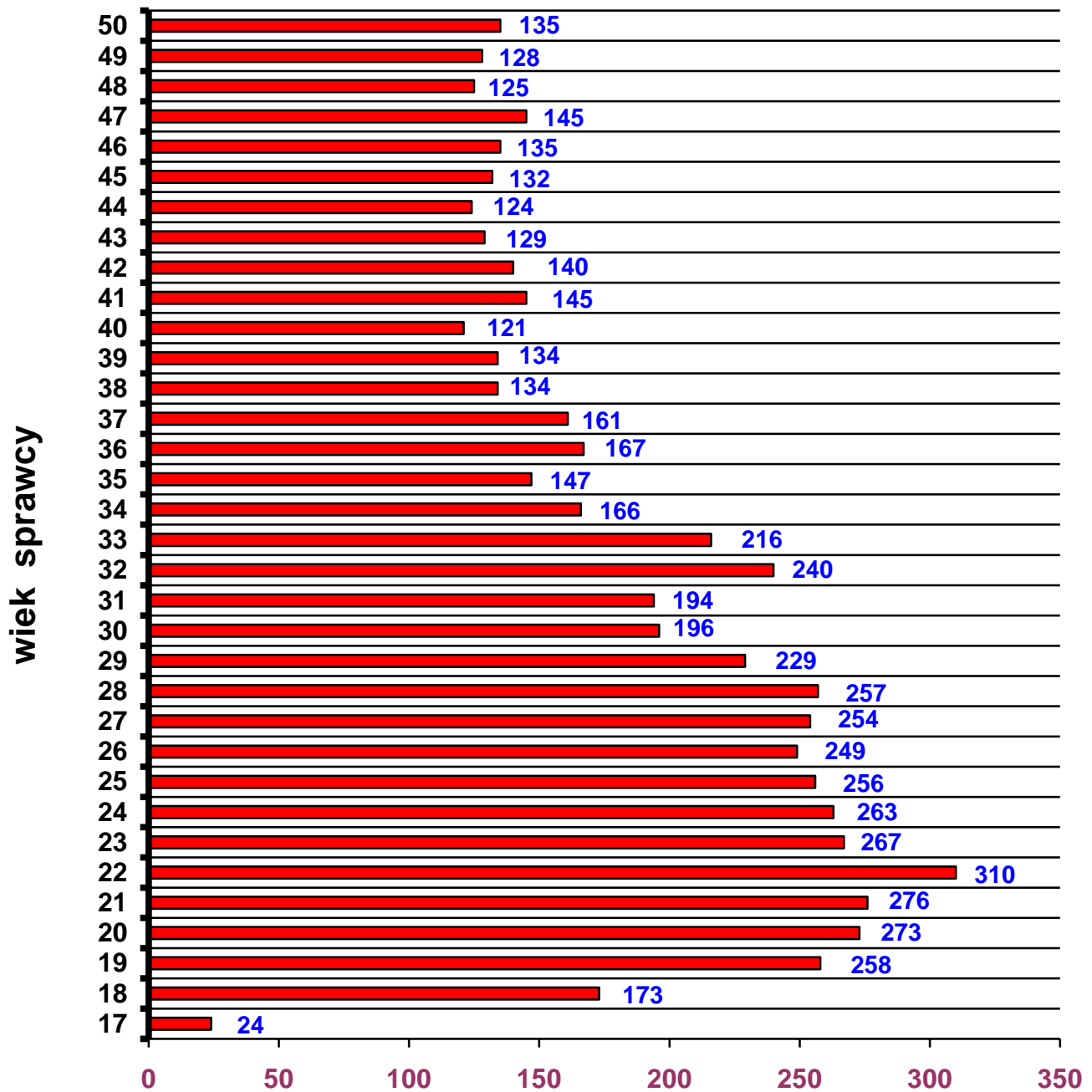
**WYPADKI DROGOWE WG WIEKU -
I PÓŁROCZE 2009r.**



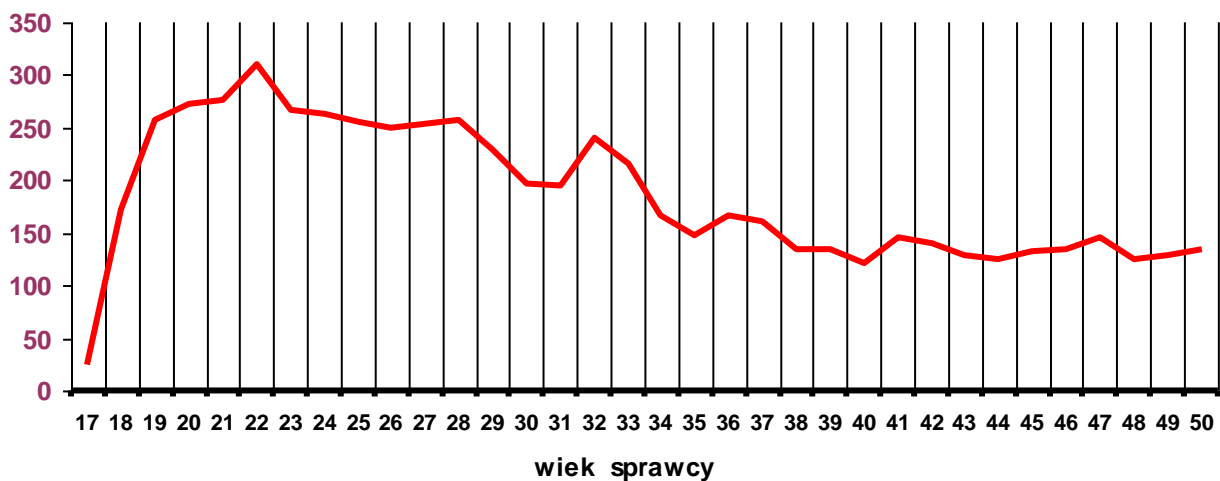
**WYPADKI DROGOWE - NIETRZEŻWY KIERUJĄCY WG WIEKU -
I PÓŁROCZE 2009r.**



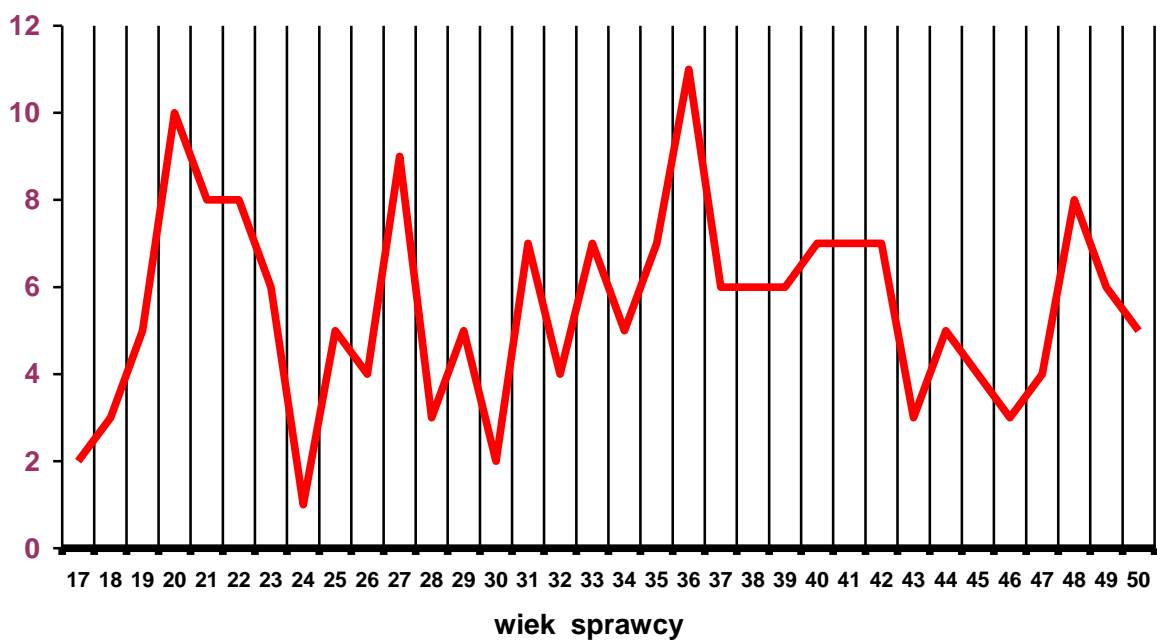
KOLIZJE DROGOWE WG WIEKU - I PÓŁROCZE 2009r.



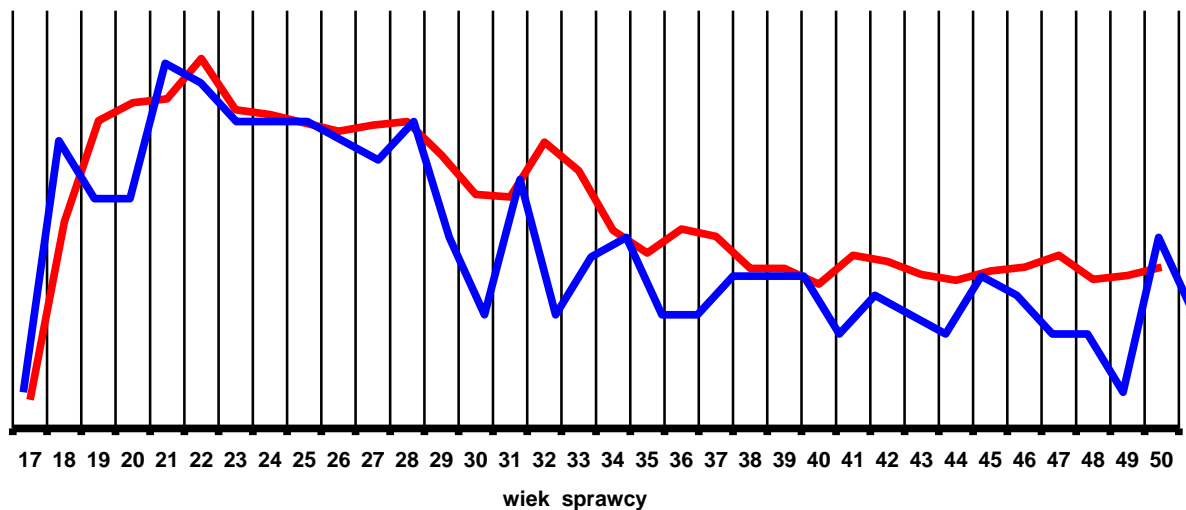
**KOLIZJE DROGOWE WG WIEKU
I PÓŁROCZE 2009r.**



**KOLIZJE DROGOWE - NIETRZEŻWY KIERUJĄCY WG WIEKU
I PÓŁROCZE 2009r.**



**WYPADKI DROGOWE (kolor niebieski)
KOLIZJE DROGOWE (kolor czerwony)
WG WIEKU**



Opracował:
ml.asp. Alina Sławek- Szczepanik