

# POLICJA KUJAWSKO-POMORSKA

<https://kujawsko-pomorska.policja.gov.pl/kb/dzialania-policji/kryminalist/kierownictwo/2468,Kierownictwo.html>  
2020-11-29, 12:07

## KIEROWNICTWO

Data publikacji 18.09.2015



**Naczelnik Laboratorium Kryminalistycznego:**  
**mł. insp. Bogdan Kamiński**  
**Zastępca Naczelnika Laboratorium Kryminalistycznego:**  
**podinsp. Marcin Kuś**

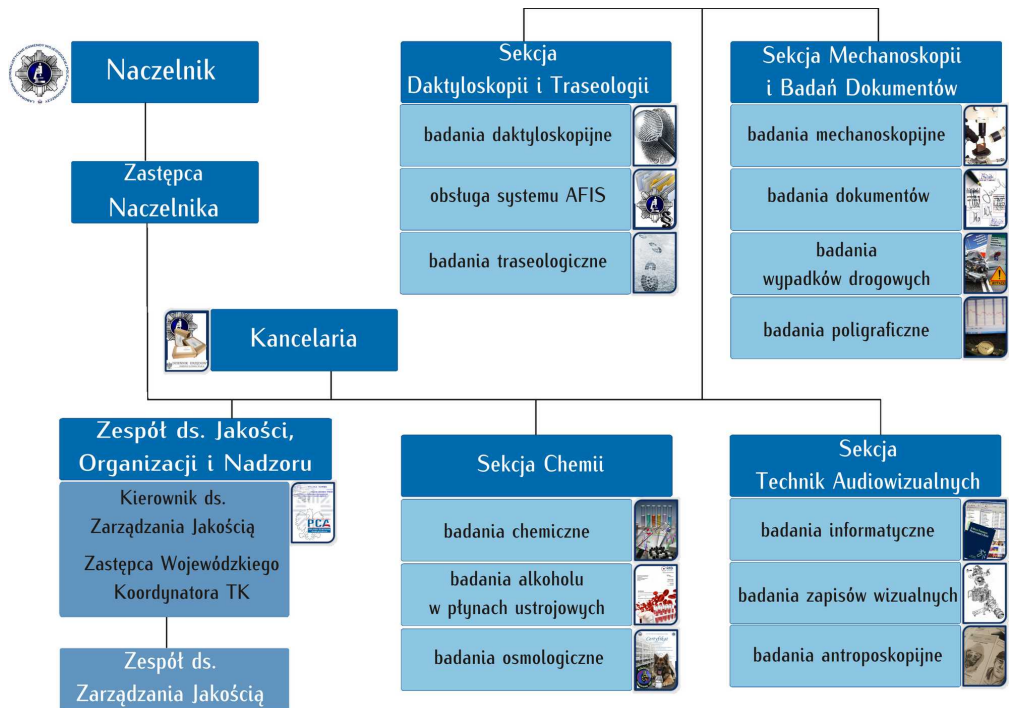
### **Kierownictwo LK KWP w Bydgoszczy:**

2011-2016 mł. insp. Sławomir Barca  
2003-2011 mł. insp. Jarosław Drzewiecki  
1987-2003 mł. insp. Brunon Jaruminowski  
1972-1987 mjr Bogusław Dymel

Naczelnik Laboratorium nadzoruje pracę oraz realizację czynności w Sekcji Mechanoskopii i Badań Dokumentów, Sekcji Chemii oraz Zespołu ds. Jakości, Organizacji i Nadzoru.

Zastępca Naczelnika Laboratorium nadzoruje pracę oraz realizację czynności w Sekcjach Daktyloskopii i Traseologii, Technik Audiowizualnych.

Obecną strukturę Laboratorium Kryminalistycznego oraz specjalności badawcze przedstawia poniższy schemat.



Autor: Opr. Marcin Piasecki LK KWP w Bydgoszczy  
 Publikacja: Piotr Pawlaczyk